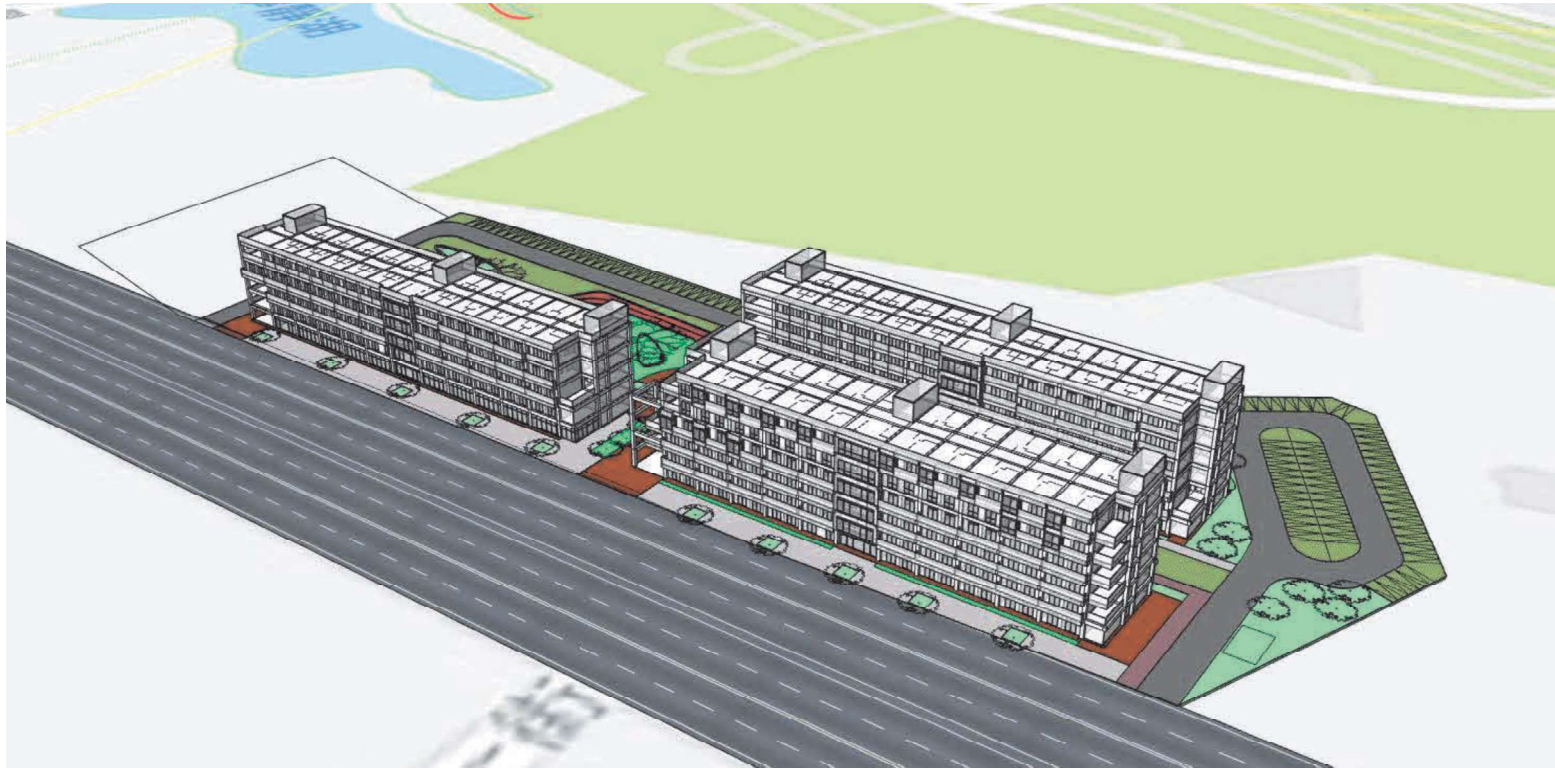


# 國立中正大學第三期學生宿舍新建工程可 行性評估報告書

(定稿版)



國立中正大學

目前基地現場有留存 93 年興建廢棄之筏式基礎、一樓頂版等結構體，需一併拆除。(圖 4-2)



圖 4-2 基地位置

### 三、 基地範圍地號

嘉義縣民雄鄉陳厝寮段三興小段 80-27、80-28、80-29、81、82、83-2、83-3 等七筆土地，基地面積約 2.15 公頃，屬文教區大學用地(詳圖 4-3 及圖 4-4)。

表 4-1 基地現況照片



1. 基地空拍



2. 基地空拍



3. 基地道路側外觀



4. 基地內側現況